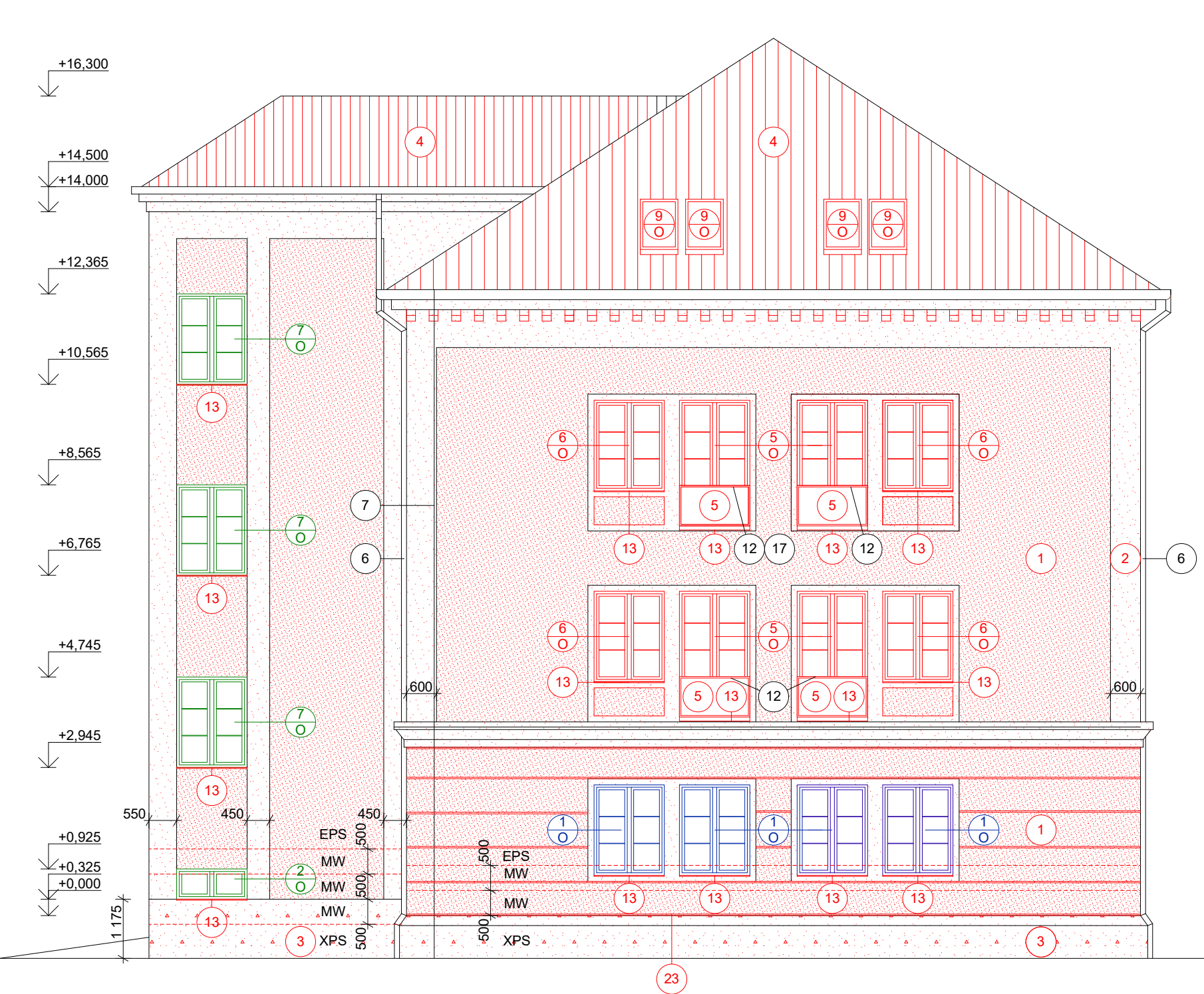
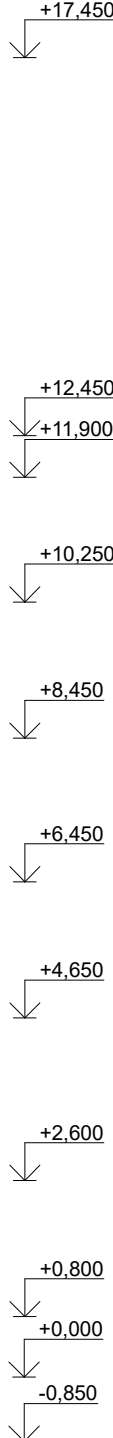


JIHOZÁPADNÍ POHLED - nový stav - varianta 1




LEGENDA

- 1 O STÁVAJÍCÍ DŘEVĚNÉ EUROOKNO - 1400/1800 mm (V CELÉM 1.NP JIŽ BYLY VYMĚNENY)
- 2 O STÁVAJÍCÍ DŘEVĚNÉ EUROOKNO, OKNA BUDOU VYSRAVENA A NOVĚ NATŘENA (DLE POTŘEBY) - 1400/600 mm
- 5 O NOVÉ FRANCOUZSKÉ DŘEVĚNÉ EUROOKNO, DVOUKŘÍDLOVÉ, OTEVÍRAVÉ A SKLOPNÉ, 1400/2600 mm
- 6 O NOVÉ DŘEVĚNÉ EUROOKNO, DVOUKŘÍDLOVÉ, OTEVÍRAVÉ A SKLOPNÉ, 1400/1800 mm
- 7 O STÁVAJÍCÍ DŘEVĚNÉ EUROOKNO, OKNA BUDOU VYSRAVENA A NOVĚ NATŘENA (DLE POTŘEBY) - 1400/1800 mm
- 9 O NOVÉ DŘEVĚNÉ STŘEŠNÍ OKNO, 780/1400 mm



- POZNÁMKA**
- 1 NOVÁ OMÍTKA SILIKÁTOVÁ PROBARVENÁ, ZRNITOST 1,5 mm NA ZATEPLOVACÍM SYSTÉMU, BARVA KEIM 9554 - TMAVŠÍ ODSŤÍN
- BOSÁŽ V 1.NP JE NAVRŽENA V ŠÍŘCE 30 mm A TL. 20 mm
- BOSÁŽE POD OKNY V 2.NP A V 3.NP JSOU NAVRŽENY O ROZMĚRECH 1400/560 mm A TL. 20 mm
 - 2 NOVÁ OMÍTKA SILIKÁTOVÁ PROBARVENÁ, HLADKÁ NA ZATEPLOVACÍM SYSTÉMU, BARVA KEIM 9556 - SVĚTLEJŠÍ ODSŤÍN
- ŠAMBRÁNY KOLEM OTVORŮ JSOU NAVRŽENY V ŠÍŘCE 120 mm A TL. 20 mm, (U VSTUPNÍCH DVEŘÍ NADPRAŽÍ DO VÝŠKY OKEN)
- LEMUJÍCÍ ŠAMBRÁNY - ŠÍŘKA VIZ. VÝKRESY JEDNOTLIVÝCH POHLEDŮ
- ZACHOVAT PROFILACI A ROZMĚRY JEDNOTLIVÝCH ŘÍMS
 - 3 SOKL - NOVÁ OMÍTKA SILIKÁTOVÁ PROBARVENÁ, ZRNITOST 1,5 mm NA ZATEPLOVACÍM SYSTÉMU, BARVA KEIM 9543
 - 4 NOVÁ PLECHOVÁ STŘEŠNÍ KRYTINA (FALCOVANÁ KRYTINA), BARVA TMAVÉ ŠEDÁ VČETNĚ NADKROKEVNÍ IZOLACE TL. 160 mm, SNĚHOVÉ ZÁBRANY
 - 5 NOVÉ ZÁBRADLÍ - KOVOVÝ RÁM, BARVA ANTRACIT+SKLENĚNÁ VÝPLŇ, (DEMONTÁŽ STÁVAJÍCÍHO)
 - 6 PODOKAPNÍ ŽLABY A DEŠŤOVÉ SVODY - DEMONTÁŽ, ÚPRAVA, NOVÝ NÁTĚR A ZPĚTNÁ MONTÁŽ
 - 7 SVOD BLESKOSVODU (STŘEŠNÍ ČÁST NENÍ ZAKRESLENA) - DEMONTÁŽ OD -0,3 m POD UT PO DEŠŤOVÝ ŽLAB, NOVÉ KOTVÍCÍ PRVKY A ZPĚTNÁ MONTÁŽ, STŘEŠNÍ ČÁST BUDE PŘELOŽENA NA NOVOU KRYTINU, PŘED ZAHÁJENÍM PRACÍ NUTNO PROVÉST KAPACITNÍ OVĚŘENÍ HROMOSVODU A PŘÍPADNĚ DOPLNIT
 - 12 DEMONTÁŽ STÁVAJÍCÍCH SUŠÁKŮ NA PRÁDLO (NEVRACET ZPĚT)
 - 13 NOVÝ VNĚJŠÍ PARAPET FeZn (U NOVÝCH OKEN I NOVÝ VNITŘNÍ PARAPET LDTD)
 - 17 DEMONTÁŽ STÁVAJÍCÍ SAT. PARABOLY (NEVRACET ZPĚT)
 - 23 OKAPNÍČKA NA HORNÍ HRANĚ SOKLU

Zodpovědný projektant:	Vypracovala:	Kreslila:	 Ing. Karel Oubělický - OK Project tel: 608 211 842, info@okproject.cz	
Ing. Karel Oubělický	ArchiProjekt Ing. Iva Vodičková	ArchiProjekt Ing. Iva Vodičková		
Stavebník:	Město Krnov, Hlavní náměstí 96/1, 794 01 Krnov			
Místo stavby:	parc. č. 6069, p.č. 3122/45, p.č. 3123 k.ú.: Krnov - Horní Předměstí			
Název stavby:	BD Albrechtická 37 - snížení energetické náročnosti objektu		Číslo zakázky:	14/20/OK
Část PD:	D Dokumentace objektů a technických a technologických zařízení		Datum:	06/2020
Výkres:	Jihozápadní pohled - nový stav - varianta 1		Stupeň:	DPS
			Měřítko:	1:100
			č.výkresu:	D.1.1-07